

# Cité internationale de la tapisserie Aubusson

Rechercher

EN (/EN/EXPOSITIONS/LUR%C3%A7AT-ET-SOMVILLE-AU-CENTRE-CULTUREL-JEAN-LUR%C3%A7AT) | FR  
(/FR/EXPOSITIONS/LUR%C3%A7AT-ET-SOMVILLE-AU-CENTRE-CULTUREL-JEAN-LUR%C3%A7AT)

LA CITÉ INTERNATIONALE  
ET SON MUSÉE (/FR/LA-  
CIT%C3%A9-  
INTERNATIONALE-ET-SON-  
MUS%C3%A9)

LA TAPISSERIE D'AUBUSSON,  
RECONNUE PAR L'UNESCO  
(/FR/LA-TAPISSERIE-  
DAUBUSSON-RECONNUE-  
PAR-LUNESCO)

LES EXPOSITIONS DE LA  
CITÉ (/FR/EXPOSITIONS)

CRÉATION  
CONTEMPORAINE  
(/FR/CR%C3%A9ATION-  
CONTEMPORAINE)

ACCUEIL (/FR) | LES EXPOSITIONS DE LA CITÉ (/FR/EXPOSITIONS) | LURÇAT ET SOMVILLE AU CENTRE CULTUREL JEAN LURÇAT

EXPO EN COURS

## Lurçat et Somville au Centre culturel Jean Lurçat

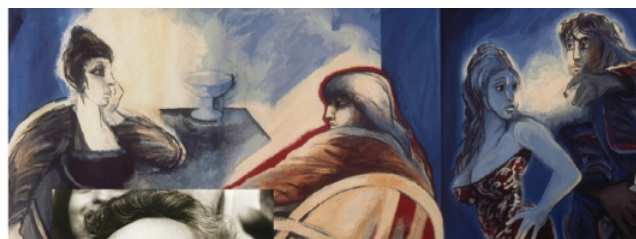
Du 20 Juillet 2016 au 18 Septembre 2016

IMPRIMER

PARTAGER

**LURÇAT**  
1892 - 1966

50 ans après...



**L'éveilleur  
de conscience  
SOMVILLE**

20 juill. 18 sept. 2016 Centre culturel et artistique Jean-Lurçat Aubusson

Cité internationale de la tapisserie Aubusson

(<http://www.cite-tapisserie.fr/sites/default/files/carton-vernissage-lurcat-somville.jpg>)

Du 20 juillet au 18 septembre, la Cité internationale de la tapisserie présente son exposition d'été dans les salles du Centre culturel et artistique Jean-Lurçat à Aubusson. Un accrochage dédié au célèbre peintre cartonnier Jean Lurçat (1892-1966), à l'occasion du cinquantenaire de sa disparition, et à découverte d'un peintre belge défenseur du Réalisme : Roger Somville (1923-2014).

Dans le domaine de la tapisserie du XX<sup>e</sup> siècle, Jean Lurçat est désormais lié à une riche période de création dans l'histoire de la tapisserie entre 1940 et 1970.

Les tapisseries de Jean Lurçat ont presque toutes été tissées à Aubusson et à Felletin, par différents ateliers à partir de 1937. Toutes les œuvres exposées proviennent de la collection de la Cité internationale de la tapisserie, qu'elle en soit propriétaire ou dépositaire. Dans le cadre des manifestations à l'occasion du cinquantenaire de sa disparition en 1966, l'ensemble retrace l'aventure textile de l'artiste et ses différentes périodes de création.

La première salle accueille une rétrospective autour de l'artiste belge Roger Somville. Richard Marcziński a rassemblé à Aubusson plusieurs pièces incontournables de l'œuvre murale de l'artiste : études, photos, cartons et tapisseries, notamment un monumental carton de tapisserie de près de 5 mètres sur 10 mètres !

